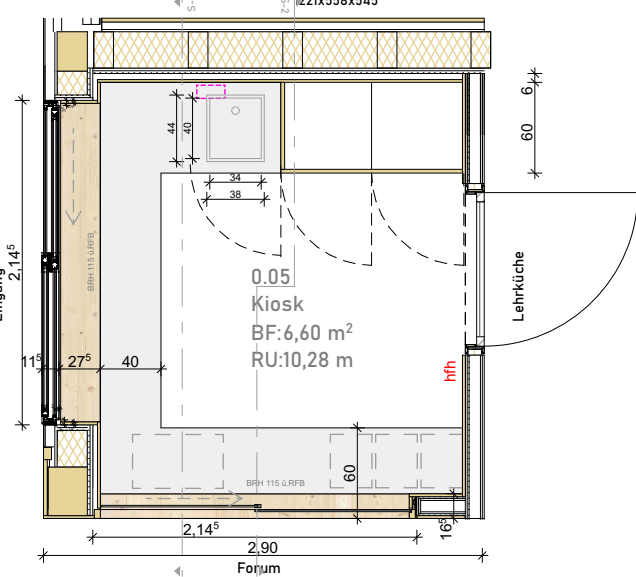
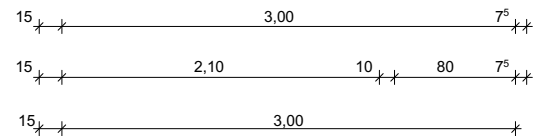
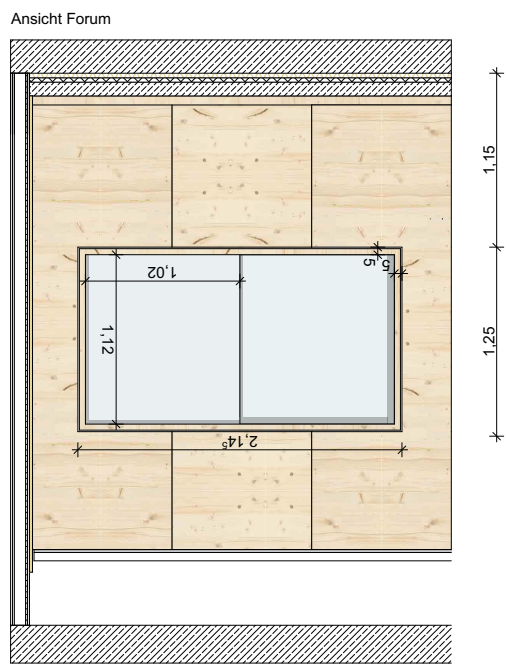
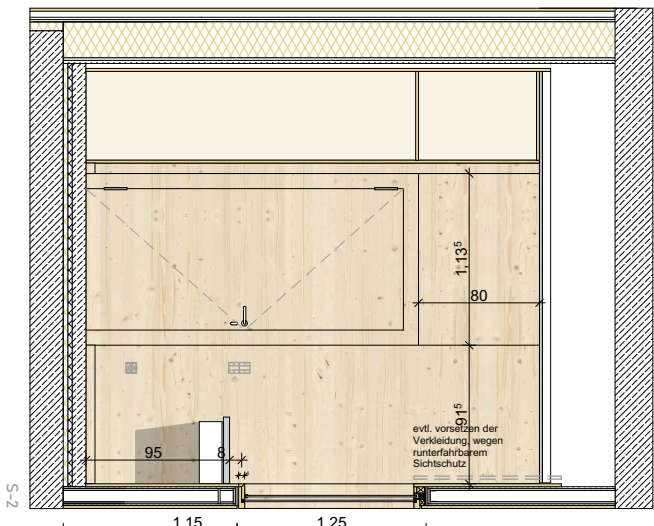


Oberschrank + Fachboden
Spind + Stange
Unterschrank + Fachboden

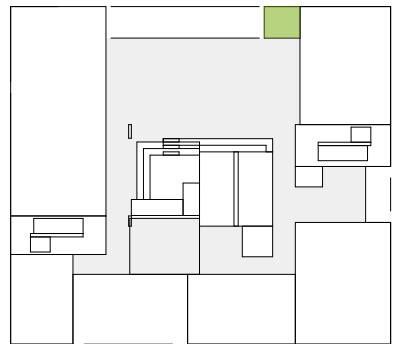
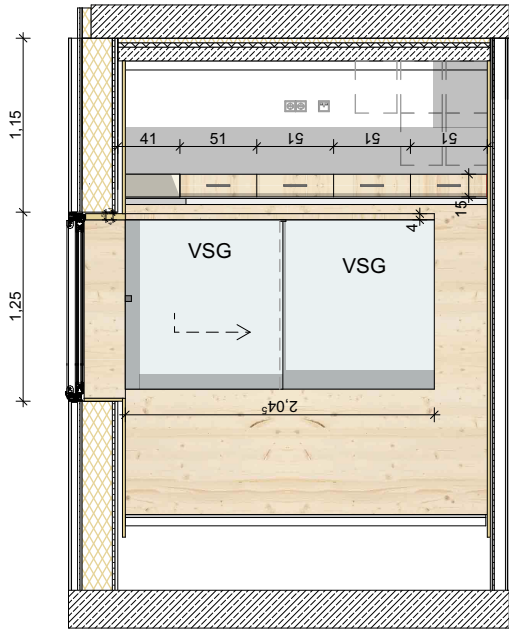


Auszug für Kasse
Stauraum für Kisten



HINWEIS AN INNENAUSBAU:
EINBAUGERÄTE BAUSEITS:
- Spülbecken
- Armatur
- Kühlschrank
- Steckdose

Detailverweis zu
4134 0.05 Kiosk
Innenfensterdetail



SCHULZENTRUM HELDMANSKAMP ERWEITERUNG REALSCHULE LEMGO			
hautau . winterhalter : architekten			
Lessingstraße 3 79100 Freiburg i. Brsg. T 0761 756 77 0			
DATUM	AUSGABEDATUM	GEZ. / GEPR.	FORMAT
20.03.2026	20.03.2026		420mm x 279mm
PROJEKTNR.	PHASE	MASSTAB	ZEICH.NR. / IND.
2210	WP	1:50	4172
PLAN			
0.05 Kiosk			
PLANINHALT			